

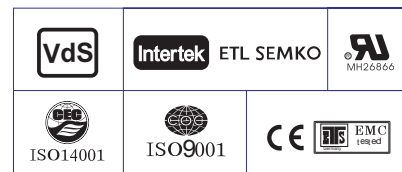
Технические характеристики

Номинальное напряжение	2В	
Номинальная емкость (20ч)	700.0Ач	
Размеры	Длина	300±2мм
	Ширина	175±2мм
	Высота	330±2мм
	Высота (макс.)	350±2мм
Вес	43.0кг	
Выводы	Т11	
Материал корпуса	ABS	
Емкость	749.0Ач/37.5А	(20ч, 1.80В/Эп, 25°C)
	700.0Ач/70.0А	(10ч, 1.80В/Эп, 25°C)
	609.0Ач/121.8А	(5ч, 1.75В/Эп, 25°C)
	536.0Ач/182.0А	(3ч, 1.75В/Эп, 25°C)
	434.0Ач/434.0А	(1ч, 1.60В/Эп, 25°C)
Макс. ток разряда	5600А (5с)	
Внутреннее сопротивление	0.5мОм	
Диапазон рабочих температур	Разряд :	-40~60°C
	Заряд:	0~40°C
	Хранение:	-40~40°C
Номинальная рабочая температура	25±3°C	
Заряд (циклический режим)	Максимальный ток заряда: не более 210,0А.	
	Напряжение заряда: 2,4 - 2,5 В при 25°C	
	Температурный коэффициент: -5мВ/°С	
Заряд (буферный режим)	Максимальный ток заряда не ограничен.	
	Напряжение заряда: 2,25 - 2,3 В при 25°C	
	Температурный коэффициент: -3мВ/°С	
Зависимость емкости от температуры	40°C	103%
	25°C	100%
	0°C	86%
Срок службы	16 лет в буферном режиме или более 260 циклов заряда-разряда в циклическом режиме при 100% разряде	



Области применения

- ♦ Системы телекоммуникаций, базовых станций (проводной и сотовой связи)
- ♦ Системы электропитания связи, в том числе, военной связи
- ♦ Системы передачи данных, телевизионных сигналов и т.д.
- ♦ Источники бесперебойного питания (ИБП), в том числе, в системах телекоммуникаций
- ♦ Системы резервного электропитания технологического оборудования на объектах связи, энергетики и других отраслях промышленности
- ♦ Аварийное освещение
- ♦ Совместная работа с солнечными батареями и ветрогенераторами



Разряд постоянным током : А (25 °С)

U _н /T разряда	10мин	15мин	20мин	30мин	45мин	1ч	2ч	3ч	4ч	5ч	6ч	8ч	10ч	20ч
1.85В/Эп	819.0	688.8	611.1	506.8	391.1	334.6	216.7	162.9	133.4	112.3	98.4	78.9	67.8	36.2
1.80В/Эп	937.1	773.5	675.6	550.5	421.9	353.2	232.9	175.0	141.8	119.0	104.2	83.0	70.0	37.5
1.75В/Эп	\	871.8	746.7	598.2	460.1	385.0	242.2	182.0	146.7	121.8	107.5	85.8	71.9	38.4
1.70В/Эп	\	967.2	824.2	653.1	495.6	407.4	255.2	191.6	153.3	128.8	112.6	89.4	74.6	39.4
1.65В/Эп	\	\	876.8	689.2	524.5	421.4	264.5	199.3	159.4	132.9	116.6	92.5	76.7	40.6
1.60В/Эп	\	\	952.5	735.4	545.1	434.0	271.3	204.4	162.9	136.1	119.0	94.1	78.3	41.3

Разряд постоянной мощностью : Вт/Эл (25 °С)

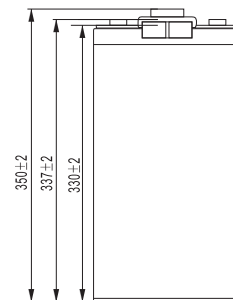
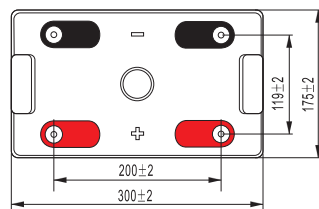
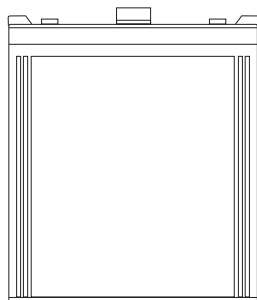
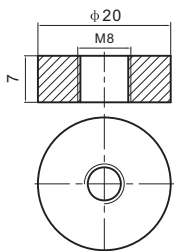
U _н /T разряда	10мин	15мин	20мин	30мин	45мин	1ч	2ч	3ч	4ч	5ч	6ч	8ч	10ч	20ч
1.85В/Эп	1529.2	1299.1	1164.1	976.1	759.5	652.1	425.1	320.8	263.6	222.3	195.3	157.4	135.6	72.4
1.80В/Эп	1729.5	1439.4	1268.4	1044.1	813.0	684.7	453.9	342.7	278.7	234.6	206.1	165.1	139.7	74.8
1.75В/Эп	\	1602.6	1388.4	1125.3	878.4	743.0	470.3	355.0	287.3	239.3	211.9	170.3	143.3	76.6
1.70В/Эп	\	1753.5	1521.2	1221.9	942.6	783.7	494.4	373.0	299.6	252.6	221.8	177.3	148.7	78.5
1.65В/Эп	\	\	1606.3	1279.0	988.7	804.9	509.6	386.3	310.3	259.7	228.8	182.8	152.6	80.9
1.60В/Эп	\	\	1726.2	1355.3	1022.0	824.6	520.1	394.5	316.2	265.1	232.9	185.6	155.6	82.1



Размеры и выводы

Выводы: T11

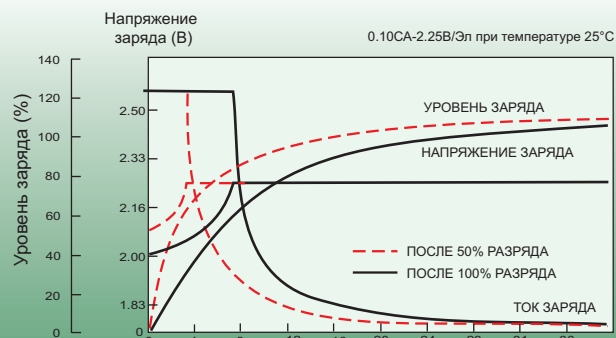
Единица измерения: мм



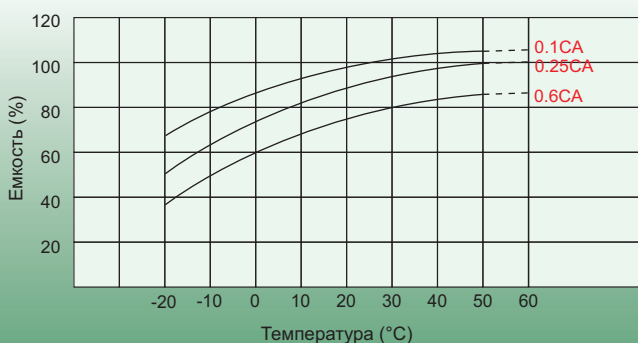
Разрядные характеристики



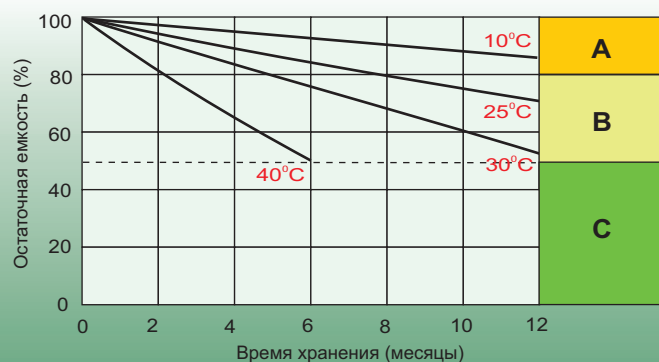
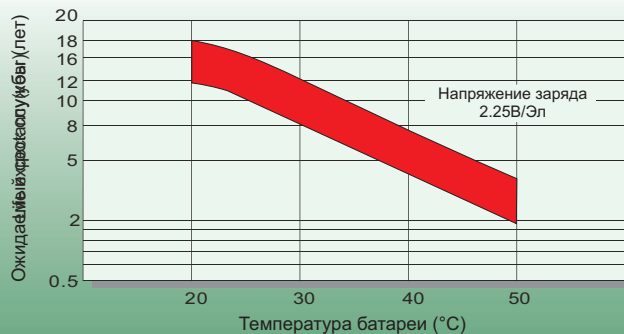
Характеристики заряда (буферный режим)



Зависимость емкости от температуры



Зависимость срока службы от температуры



Саморазряд

- A** Не требует дополнительного заряда (рекомендуется подзаряд для достижения 100% емкости батареи)
- B** Перед использованием батареи необходимо зарядить:
 1. Заряд током 0,25 CA, U – 2.25 В/Эл. в течение 3 дней;
 2. Заряд током 0,25 CA, U – 2.45 В/Эл. в течение 20 часов;
 3. Заряд постоянным током 0,05 CA в течение 8-10 часов.
- C** Не допускать данных пределов, так как батарея не способна восстановить 100% емкость.