

Технические характеристики

| | | |
|------------------------------------|---|-----------------------|
| Номинальное напряжение | 6В | |
| Номинальная емкость (20ч) | 1.0Ач | |
| Размеры | Длина | 51±1мм |
| | Ширина | 42±1мм |
| | Высота | 51±1мм |
| | Высота (макс.) | 57±1мм |
| Вес | 0.27кг | |
| Выводы | Т1 | |
| Материал корпуса | ABS | |
| Емкость | 1.0Ач/0.500А | (20ч, 1.80В/Эл, 25°C) |
| | 0.93Ач/0.093А | (10ч, 1.80В/Эл, 25°C) |
| | 0.85Ач/0.17А | (5ч, 1.75В/Эл, 25°C) |
| | 0.765Ач/0.255А | (3ч, 1.75В/Эл, 25°C) |
| | 0.628Ач/0.628А | (1ч, 1.60В/Эл, 25°C) |
| Макс. ток разряда | 15А (5с) | |
| Внутреннее сопротивление | 75мОм | |
| Диапазон рабочих температур | Разряд : | -40~60°C |
| | Заряд: | 0~40°C |
| | Хранение: | -40~40°C |
| Номинальная рабочая температура | 25±3°C | |
| Заряд (циклический режим) | Максимальный ток заряда: не более 0,3А. | |
| | Напряжение заряда: 7,2 - 7,5 В при 25°C | |
| | Температурный коэффициент: -15мВ/°С | |
| Заряд (буферный режим) | Максимальный ток заряда не ограничен. | |
| | Напряжение заряда: 6,75 - 6,9 В при 25°C | |
| | Температурный коэффициент: -10мВ/°С | |
| Зависимость емкости от температуры | 40°C | 103% |
| | 25°C | 100% |
| | 0°C | 86% |
| Срок службы | 8 лет в буферном режиме или более 260 циклов заряда-разряда в циклическом режиме при 100% разряде | |



Области применения

- ◆ Системы телекоммуникации и связи
- ◆ Системы аварийного освещения
- ◆ Системы пожарной и охранной сигнализации
- ◆ Электростанции и подстанции
- ◆ Источники бесперебойного питания
- ◆ Резервное питание различных промышленных объектов
- ◆ Автоматика на железнодорожном и воздушном транспорте
- ◆ Питание переносного оборудования (DC)



Разряд постоянным током : А (25 °С)

| U _{к/Т} разряда | 5мин | 10мин | 15мин | 20мин | 30мин | 45мин | 1ч | 2ч | 3ч | 4ч | 5ч | 6ч | 8ч | 10ч | 20ч |
|--------------------------|------|-------|-------|-------|-------|-------|-------|-------|-------|-------|-------|-------|-------|-------|--------|
| 1.85В/Эл | 1.90 | 1.46 | 1.21 | 1.05 | 0.81 | 0.597 | 0.503 | 0.297 | 0.233 | 0.189 | 0.154 | 0.134 | 0.108 | 0.090 | 0.0495 |
| 1.80В/Эл | 2.56 | 1.87 | 1.46 | 1.24 | 0.96 | 0.694 | 0.563 | 0.325 | 0.250 | 0.202 | 0.166 | 0.144 | 0.115 | 0.093 | 0.0500 |
| 1.75В/Эл | 2.88 | 2.05 | 1.60 | 1.33 | 0.99 | 0.720 | 0.589 | 0.337 | 0.255 | 0.207 | 0.170 | 0.148 | 0.117 | 0.096 | 0.0505 |
| 1.70В/Эл | 3.17 | 2.24 | 1.71 | 1.40 | 1.03 | 0.749 | 0.608 | 0.345 | 0.262 | 0.212 | 0.174 | 0.151 | 0.118 | 0.097 | 0.0514 |
| 1.65В/Эл | 3.50 | 2.42 | 1.81 | 1.49 | 1.09 | 0.768 | 0.622 | 0.350 | 0.273 | 0.219 | 0.179 | 0.154 | 0.120 | 0.099 | 0.0521 |
| 1.60В/Эл | 3.86 | 2.62 | 1.94 | 1.58 | 1.15 | 0.800 | 0.628 | 0.365 | 0.282 | 0.226 | 0.185 | 0.157 | 0.121 | 0.101 | 0.0524 |

Разряд постоянной мощностью : Вт (25 °С)

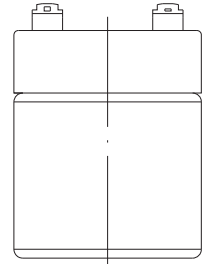
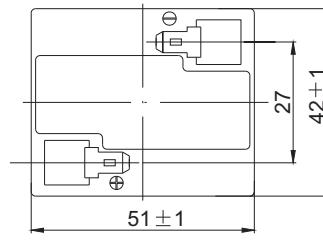
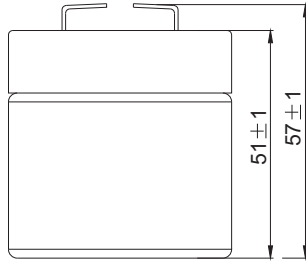
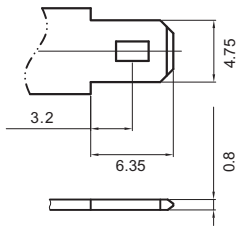
| U _{к/Т} разряда | 5мин | 10мин | 15мин | 20мин | 30мин | 45мин | 1ч | 2ч | 3ч | 4ч | 5ч | 6ч | 8ч | 10ч | 20ч |
|--------------------------|------|-------|-------|-------|-------|-------|------|-------|-------|-------|-------|-------|-------|-------|--------|
| 1.85В/Эл | 3.48 | 2.70 | 2.26 | 1.97 | 1.54 | 1.15 | 0.97 | 0.578 | 0.454 | 0.370 | 0.303 | 0.263 | 0.213 | 0.179 | 0.0981 |
| 1.80В/Эл | 4.62 | 3.41 | 2.69 | 2.30 | 1.79 | 1.32 | 1.08 | 0.626 | 0.485 | 0.393 | 0.323 | 0.281 | 0.225 | 0.184 | 0.0989 |
| 1.75В/Эл | 5.10 | 3.69 | 2.91 | 2.45 | 1.85 | 1.36 | 1.13 | 0.647 | 0.492 | 0.400 | 0.331 | 0.288 | 0.229 | 0.188 | 0.0998 |
| 1.70В/Эл | 5.46 | 3.93 | 3.06 | 2.56 | 1.91 | 1.41 | 1.16 | 0.662 | 0.505 | 0.410 | 0.338 | 0.294 | 0.232 | 0.192 | 0.1015 |
| 1.65В/Эл | 5.94 | 4.20 | 3.23 | 2.69 | 2.00 | 1.43 | 1.18 | 0.667 | 0.524 | 0.423 | 0.347 | 0.299 | 0.235 | 0.196 | 0.1027 |
| 1.60В/Эл | 6.40 | 4.46 | 3.40 | 2.84 | 2.10 | 1.48 | 1.18 | 0.693 | 0.538 | 0.435 | 0.357 | 0.304 | 0.237 | 0.198 | 0.1032 |



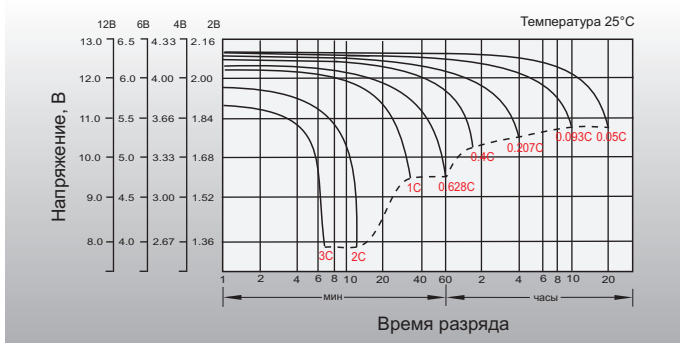
Размеры и выводы

Выводы: T1

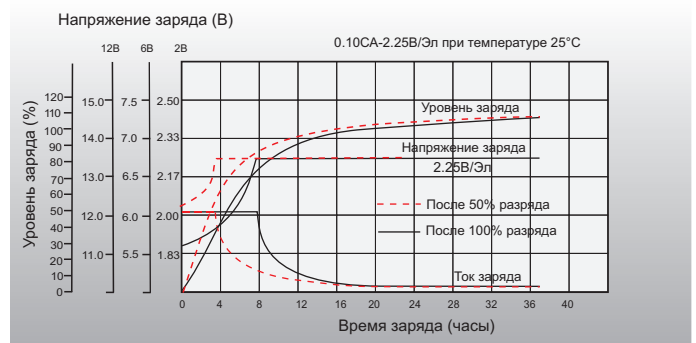
Единица измерения: мм



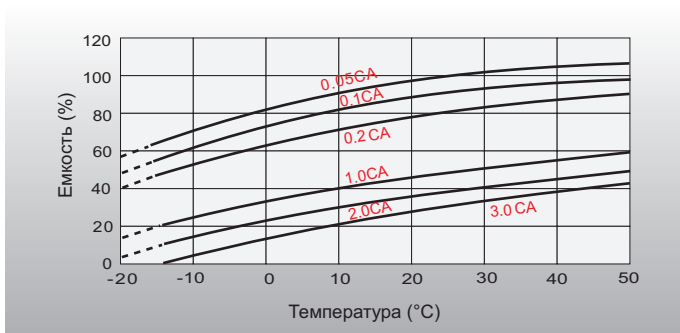
Разрядные характеристики



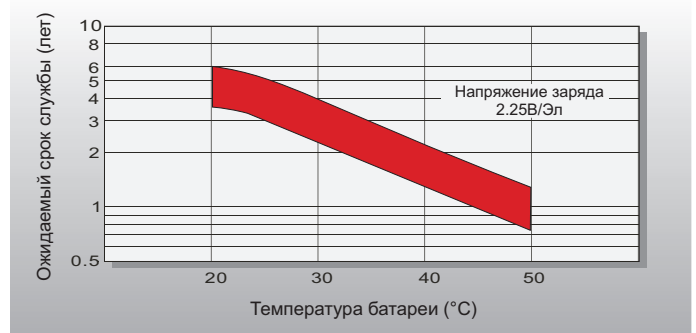
Характеристики заряда (буферный режим)



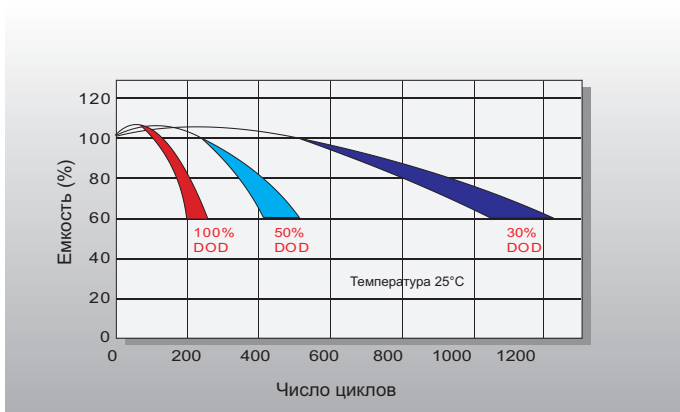
Зависимость емкости от температуры



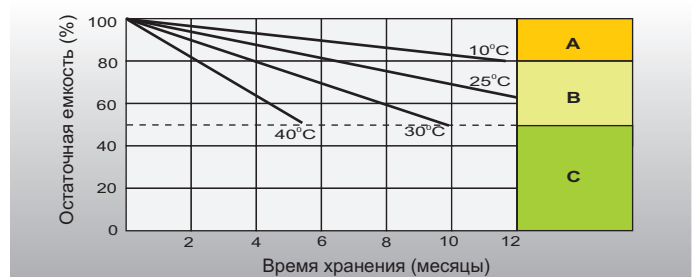
Зависимость срока службы от температуры



Зависимость кол-ва циклов от глубины разряда



Саморазряд



A Не требует дополнительного заряда (рекомендуется подзаряд для достижения 100% емкости батареи)

B Перед использованием батареи необходимо зарядить:
1. Заряд током 0,25 CA, U – 2,25 В/Эл. в течение 3 дней;
2. Заряд током 0,25 CA, U – 2,45 В/Эл. в течение 20 часов;
3. Заряд постоянным током 0,05 CA в течение 8-10 часов.

C Не допускать данных пределов, так как батарея не способна восстановить 100% емкость.